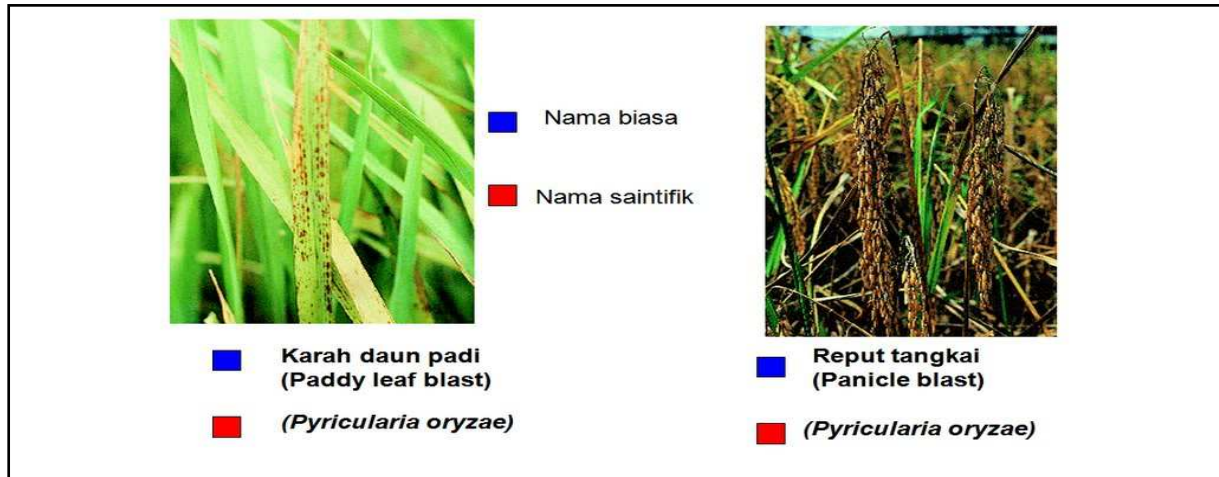


Penyakit Karah(*Pyricularia oryzae*) & Reput tangkai (*Pyricularia oryzae*)



Tersebar dengan cepat – satu bintik boleh menghasilkan 100 to 1000 spora/semalam selama 20 hari.

Kemusnahan teruk -Kehilangan hasil 1 to 50 %

-10 % serangan reput tangkai – kerugian 6 to 5 % hasil

Menyerang semua peringkat pertumbuhan padi.

Kualiti padi berkurangan

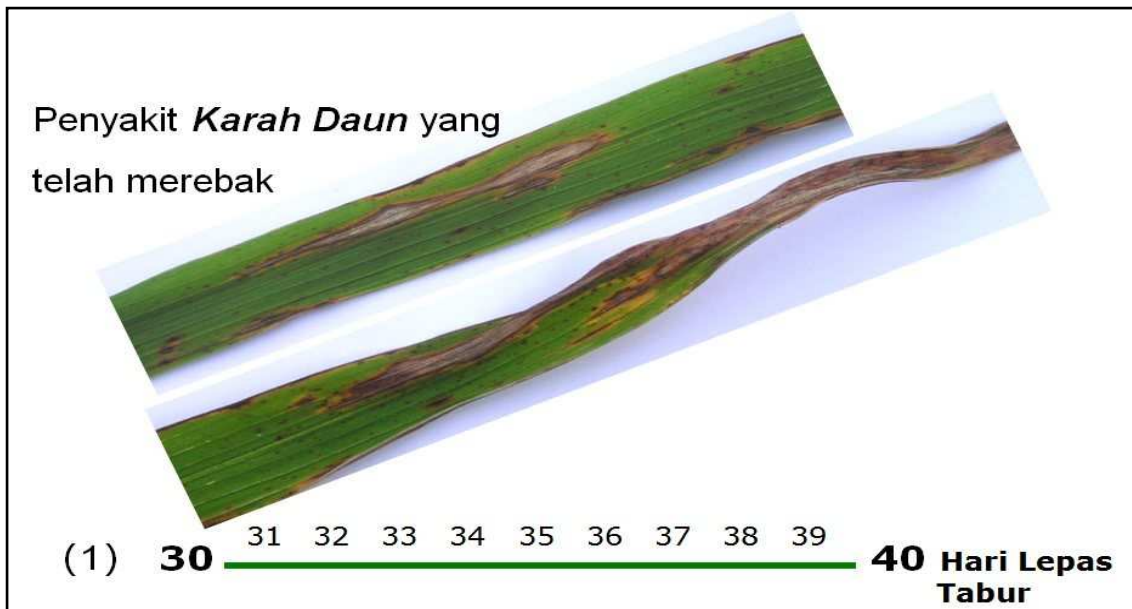
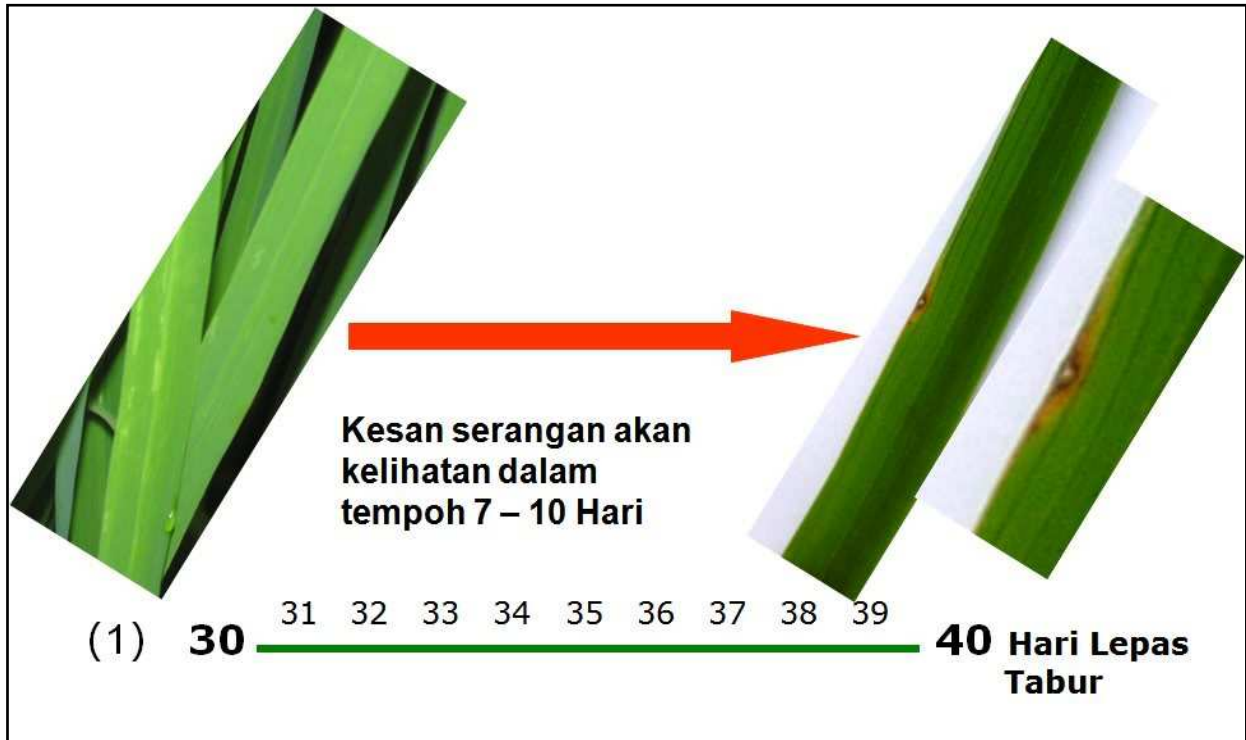
Pendapatan akan terjejas

PRINSIP PENGAWALAN

- **Pemantauan** – Kawalan pada tahap ambang tindakan.
- **Pengawalan sebelum wabak** – pengawalan bila simptom awal serangan dikesan
- **Kenalpasti simptom serangan** – pemilihan bahan kimia yang tepat

Bagaimana nak kenal pasti penyakit karah ?

Kesan serangan karah akan kelihatan pada hari ke 7-10.



Kawalan:

Guna: Racun sistemik

Bahan Aktif : Isoprothiolane 40